

Öl/ Leinwand [Arbeitstitel: Gebirgslandschaft mit See]

FOTOGRAFISCHE DOKUMENTATION



Abb.1.: Gesamtaufnahme, Streiflicht, vor der Restaurierung

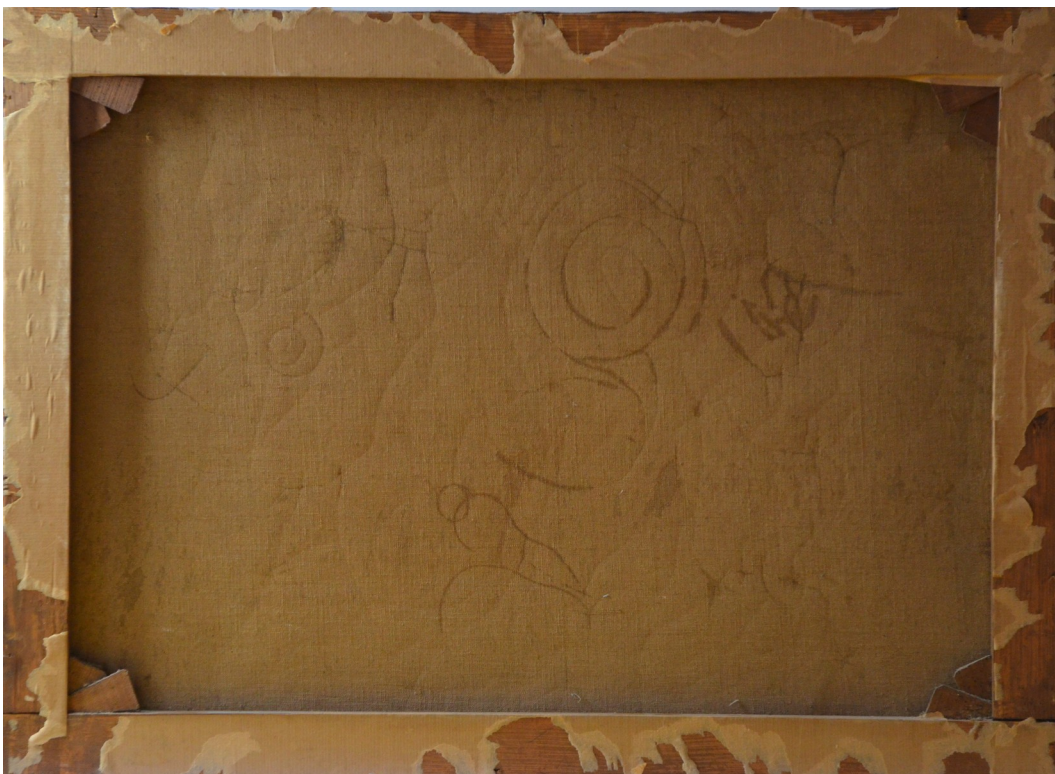


Abb.2.: Gesamtansicht, Rückseite, vor der Restaurierung



Abb. 3,4.: Arbeitsaufnahmen, trockene Oberflächenreinigung



Abb.5,6.: Arbeitsaufnahmen, feuchte Oberflächenreinigung



Abb.7,8.: Arbeitsaufnahmen, Firnisreduzierung





Abb.9 a,b.: Detail Himmel, Streiflicht, vor und nach der Festigung der Malschicht



Abb.10.: Detail Malschichtverlust a) Vorzustand, b) nach Festigung, c) Kittung, und d) Retusche



Abb. 11 a,b.: Detail Delle vor und nach der Planierung



Abb. 12.: Schlusssaufnahme

VERWENDETE MATERIALIEN

- Oberflächenreinigung:
Pinsel/Staubsauger, Mikrofasertuch Terra®-Tex,
Spezial-Reinigungsschwämme (Wallmaster Latex)
nicht-ionisches Tensid Marlipal® 1618/25 0,2 %
- Firmisreduzierung:
Lösemittelgemisch Ethanol : Isooctan 1: 6
- Firmisauftrag:
Mastix in Balsamterpentinöl (zweifach rektifiziert) 11%
- Malschichtfestigung:
Tierischer Leim (Hasenhautleim, 8 %)
- Fehlstellenkittung:
Leim-Kreide-Kitt (Hasenhautleim/ Champagner + Bologneser Kreide 1:1)
- Retusche:
Schmincke® HORADAM Aquarellfarben, Mussini® Harz-Öl Farben
- Rückseitenkarton:
KAPA®line Leichtstoffplatte 5mm